

Otvírání pokladní zásuvky – SerialSend.exe

(Rev.1.0)

SerialSend.exe - je win32 program, který posílá na specifický sériový port určená data. Díky tomu je možno otvírat zásuvku zavoláním tohoto programu přímo bez nutnosti spouštět DOSové okno a v něm dávkové BAT soubory. Tento způsob je méně náročný na systém, je rychlejší a stabilnější. Uvedený postup je vyzkoušen na systému Microsoft Windows 7 Pro, ale obdobně funguje i pod jinými verzemi OS Windows XP a vyšších. Případné menší odlišnosti jsou možné.

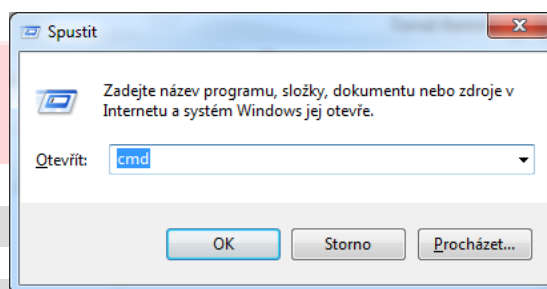
Syntaxe: SerialSend **DEVICE_NAME** **TEXT_TO_SEND**

DEVICE_NAME – seriový port např. COM1

TEXT_TO_SEND – textová data, která se mají poslat

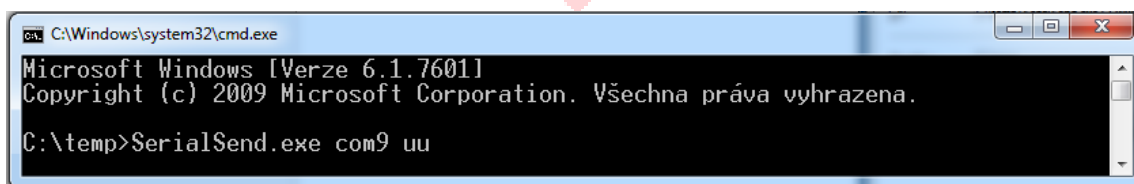
Příklad otevření pokladní zásuvky na COM9 z příkazové řádky:

Spustíte příkazový řádek – tlačítko Windows + R / cmd



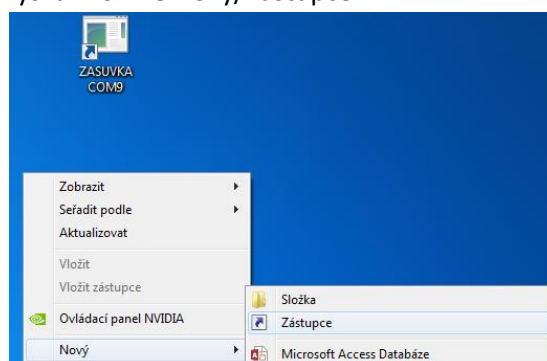
A v místě kde máme předem nahraný soubor SerialSend.exe zavoláme program s patřičnými parametry. V našem příkladu posíláme na COM9 dva znaky UU. Obecně platí, že u starých kabelových USB redukci je lepší posílat tyto znaky u nových samostatných adaptérů je již jedno kolik a jakých znaků se posílá. Název resp. číslo sériového portu musíte dohledat např ve správci zařízení. Zde příklad:

SerialSend.exe com9 uu

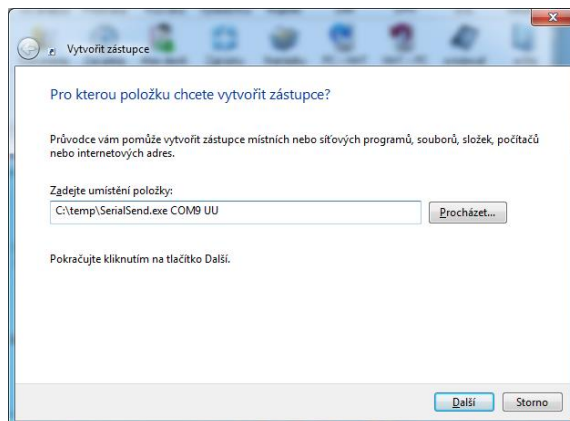


Příklad otevření zásuvky pomocí klávesové zkratky využitím zástupce na ploše

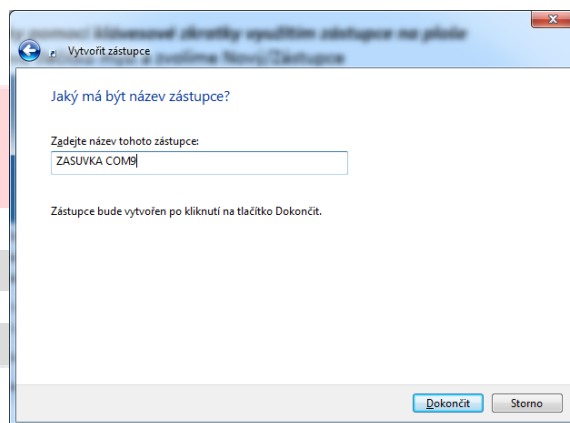
Na ploše stiskneme pravé tlačítko myši a zvolíme Nový/Zástupce



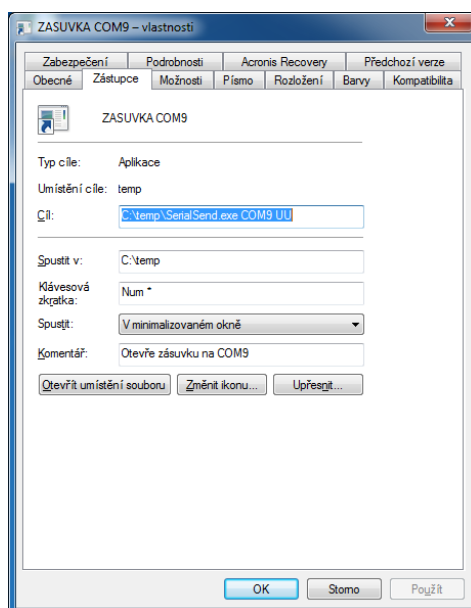
Zadáme cestu a parametry pro spuštění programu SerialSend.exe



A následně nějak pojmenujeme zástupce např. ZASUVKA COM9



Na nově vzniklé ikoně s názvem ZASUVKA COM9 stiskneme pravé tlačítko myši a vybereme **Vlastnosti**, záložku Zástupce a tam myši vybereme Klávesovou zkratku a stiskneme požadovanou klávesu např. hvězdičku na numerické klávesnici, případně písmeno to se přidá s kombinací Ctrl+Alt. Následně po stisku klávesy se provede otevření zásuvky. Je také vhodné vybrat Spustit – V minimalizovaném okně, tím se zamezí vyskakování okna přes obrazovku...



Poznámka: Program SerialSend.exe byl vytvořen Tedem Burkem v roce 2012 a lze najít včetně zdrojového kódu na stránkách <https://github.com/tedburke/SerialSend/>.